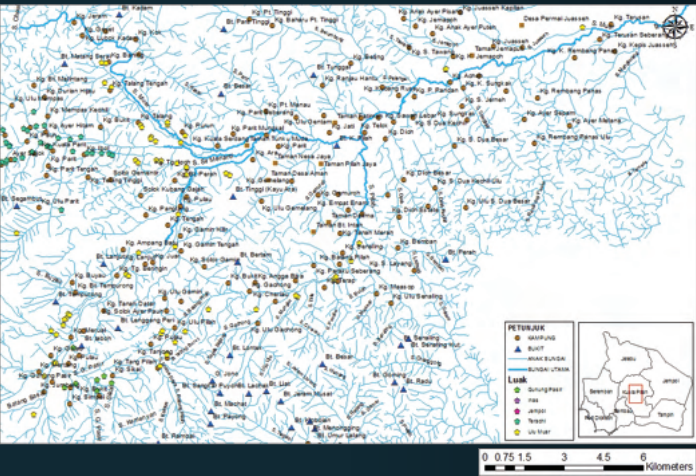


PETA Luak Ulu Muar



KAMPUNG JUAR

KAMPUNG MERTANG



KAMPUNG HUMA



KAMPUNG GAMIN



LEMBAGA MUZIUM NEGERI SEMBILAN
 JALAN SUNGEI UJONG,
 70200 SEREMBAN,
 NEGERI SEMBILAN.
 06-7631149

Muzium Negeri Sembilan

<http://lmns.ns.gov.my/en/>

TAPAK MEGALITIK

Luak Ulu Muar



SEJARAH *Luak Ulu Muar*

Luak Ulu Muar telah wujud semenjak pemerintahan Melaka lagi, hal ini berdasarkan 'Sejarah Melayu' menyebut Muar sebagai wilayah yang telah wujud pada abad ke-13. Selain itu, ketika peristiwa kerajaan Melaka dikalahkan oleh Portugis maka Sultan Ahmad berlindung di Ulu Muar. Hal ini menunjukkan bahawa Ulu Muar sudah wujud semenjak kerajaan Melayu di Temasik. Sistem pentadbiran adat di Ulu Muar berbeza sedikit daripada luak-luak lain. Hal ini kerana penghulu Luak Ulu Muar merupakan wakil bagi penghulu Luak Tanah Mengandung. Penghulu Luak Ulu Muar memiliki dua buah cop mohor yang dikurniakan oleh Sultan Johor iaitu Sultan Abdul Jalil II. Kemudian cop mohor kedua dikurniakan oleh Yamtuan Antah, Seri Menanti selaku 'pengetua Istana Besar Seri Menanti'.

Susur Galur keturunan penghulu Luak Ulu Muar terkait dengan takhta Kerajaan Negeri Sembilan. Hal ini kerana persaudaraan antara penghulu Luak Ulu Muar dengan kerabat diraja Seri Menanti bermula apabila Raja Melewar berkahwin dengan Sani anak perempuan kepada Penghulu Naam, penghulu luak yang pertama. Hubungan kekeluargaan tersebut kekal sehingga sekarang kerana Tengku Aisyah berkahwin dengan Yamtuan Hitam. Pesaka penghulu luak diwarisi suku Biduanda dan proses perlantikan penghulu sama seperti luak lain iaitu berlaku apabila Dato' Penghulu meninggal dunia atau meletak jawatan.

Kuasa Pentadbiran Dato' Lembaga dibahagikan kepada tiga iaitu Lembaga Yang Empat, Lembaga Yang Delapan dan lembaga tambahan. Suku yang terdapat di Luak Ulu Muar adalah:

- a. Suku Tanah Datar
- b. Suku Mungkal
- c. Suku Seri Lemak Minangkabau
- d. Suku Seri Melenggang
- e. Suku Tiga Batu
- f. Suku Paya Kumbuh
- g. Suku Batu Belang
- h. Suku Anak Aceh
- i. Suku Batu Hampar
- j. Suku Seri Lemak Pahang
- k. Suku Tiga Nenek
- l. Suku Biduanda Sungei Ujong



KAMPUNG
NARETAH

TINGGALAN TAPAK MEGALITIK DI U L U M U A R

1. Kampung Ampang Batu
2. Kampung Gachong
3. Kampung Bukit Lintang
4. Kampung Bukit Perah
5. Kampung Cheriau
6. Kampung Galau
7. Kampung Gamin
8. Kampung Gementir
9. Kampung Huma
10. Kampung Juar
11. Kampung Jumbang
12. Kampung Kuala Jempoh
13. Kampung Kuala Talang
14. Kampung Mertang
15. Kampung Merual
16. Kampung Mungkal Sri Pilah
17. Kampung Naretah
18. Kampung Peraku
19. Kampung Pilah Tengah
20. Kampung Purun
21. Kampung Seri Pilah
22. Kampung Sungai Layang
23. Kampung Sri Pilah
24. Kampung Talang Tengah
25. Kampung Tanjung Ipoh
26. Kampung Ulu Pilah
27. Tanah Perkuburan Batang Pilah
28. Tanah Perkuburan Kampung Ibol
29. Tanah Perkuburan Mungkal
30. Masjid Kampung Terusan
31. Masjid Seri Mungkal
32. Pulau Kampung Tengah



KAMPUNG
TALANG
TENGAH

KAMPUNG
KUALA JEMAPOH



KAMPUNG
JUMBANG